

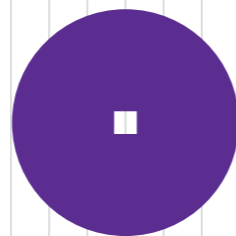
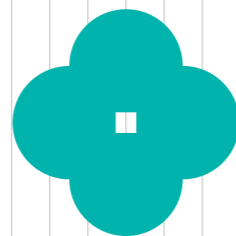
Ειδικές Πληροφορίες

Διαθεσιμότητα: 60 κάψουλες
Συστατικά: Κάθε κάψουλα - κατάλληλη για χορτοφάγους - περιέχει: Καθαρό μείγμα φυτικών πεπτικών ενζύμων με εγγυημένη δραστηριότητα:
Alpha-amylase (<i>Aspergillus oryzae</i>) 5000 FCC DU (62.5 mg)
Lactase (<i>Aspergillus oryzae</i>) 3000 FCC ALU (37.5 mg)
Alpha-galactosidase (<i>Aspergillus niger</i>) 260 FCC GalU (29.9 mg)
Protease 4.5 (<i>Aspergillus oryzae</i>) 12500 FCC HUT (25 mg)
Cellulase (<i>Trichoderma longibrachiatum</i>) 400 FCC CU (11.5 mg)
Lipase/Triacylglycerol lipase (<i>Rhizopus oryzae</i>) 150 FCC LU (8.6 mg)
Stem bromelain (<i>Ananas comosus</i>) 50000 FCC PU (1.7 mg)
Άλλα συστατικά: Μικροκρυσταλλική κυτταρίνη, φυτικό άλας μαγνησίου, μαλτοδεξτρίνη και υπρομελλόζη.

Συνιστώμενη Δόση: Ενήλικες: 1-2 κάψουλες την ημέρα. Λάβετε 1 κάψουλα με την πρώτη μπουκιά φαγητού στο γεύμα. Για βαριά γεύματα, λάβετε 1 κάψουλα επιπλέον.
Βεβαιωθείτε ότι λαμβάνετε τα πεπτικά ένζυμα ΑΚΡΙΒΩΣ με το φαγητό. -Τα ένζυμα δεν έχουν γεύση, μπορείτε να αναμείξετε το περιεχόμενο μιας κάψουλας με το φαγητό. -Τα φυτικής και μικροβιακής προέλευσης ένζυμα του UDE είναι απολύτως ασφαλή και επειδή τα ένζυμα είναι πρωτεΐνες, ο οργανισμός τα αντιλαμβάνεται ως πηγή πρωτεϊνών.
Αποφύγετε τη χρήση με άδειο στομάχι, αν υπάρχει γαστρικό ή εντερικό έλκος. Μην υπερβαίνετε τη συνιστώμενη ημερήσια δόση. Διακόψτε τη χρήση αν εμφανίσετε αλλεργία, ναυτία, εμετό ή διάρροια. Φύλαξη σε δροσερό και ξηρό μέρος. Μακριά από παιδιά.

Βιβλιογραφικές Αναφορές
1. Oben J, Kothari SC anderson ML. An open label study to determine the effects of an oral proteolytic enzyme system on whey protein concentrate metabolism in health males. Journal of the International Society of Sports Nutrition 2008;5:10. 2. Di Stefano M, Miceli E, Gotti S, Missanelli A, Mizzocchi S, Corazza GR. The effect of oral alpha-galactosidase on intestinal gas production and gas-related symptoms. Digestive Diseases and Sciences 2007;52(1):78-83. 3. Pray WS. Non-Prescription Product Therapeutics, 2nd edition. New York (NY): Lippincott Williams & Wilkins; 2006. 4. Food Standards Australia New Zealand (FSANZ). 7 April 2010 [9-10]. Application A1036 Lipase derived from <i>Aspergillus niger</i> as a Processing Aid (Enzyme) Assessment Report 5. Martindale 2011: Sweetman SC, editor. Martindale: The Complete Drug Reference, London (GB): Pharmaceutical Press; 2012. [Cellulase: EC 3.2.1.4, CAS: 9012-54-8,] 6. Glade MJ, Kendra D, Kaminski MV. Improvement in protein utilization in nursing-home patients on tube feeding supplemented with an enzyme product derived from <i>Aspergillus niger</i> and bromelain. Nutrition 2001;17(4):348-350.

Αρ. ΕΟΦ: 77077/06 ο αριθμός γνωστοποίησης ΕΟΦ δεν επέχει θέση άδειας κυκλοφορίας



Γιατί επιλέγουμε το Ultimate Digestive Enzyme

- Περιέχει πλήρες φάσμα 7 ενεργών ενζύμων, από 100% φυτικές πηγές, που διασπούν πρωτεΐνες, λίπη, απλούς & σύνθετους υδατάνθρακες, ίνες, άμυλο, λακτόζη
- Βοηθά στην αποφυγή ενοχλητικών συμπτωμάτων κακής πέψης όπως: αέρια, φουσκώματα, όξινες αναγωγές, καούρες, δυσκοιλιότητα και διάρροια
- Αποτρέπει το μεταγευματικό πρήξιμο
- Ιδανικό για την πέψη βαριών γευμάτων κι έτοιμων φαγητών
- Πρωθεί τη μέγιστη απορρόφηση θρεπτικών συστατικών
- Αυξάνει τα επίπεδα ενέργειας, μειώνοντας πείνα και λαιμαργία
- Αντικαθιστά τα ένζυμα που χάνονται με το μαγείρεμα, την επεξεργασία τροφών, τις κακές διατροφικές επιλογές, το στρες και την ηλικία
- Έχει υψηλή συγκέντρωση σε πρωτεολυτικά ένζυμα, που μειώνουν φλεγμονές και τροφικές αλλεργίες
- Βοηθά στη διάσπαση της λακτόζης και την πέψη των γαλακτοκομικών
- Βοηθά σε δυσανεξίες από τροφές με φυτικές ίνες όπως όσπρια, ινώδη λαχανικά και δημητριακά
- Με εγγυημένη δραστηριότητα, εκφρασμένη σε διεθνείς μονάδες FCC
- Χωρίς γλουτένη, μη ΓΤΟ, vegan friendly



Gluten-free



Vegan



Non-GMO



Ειδικά Συμπληρώματα Ευεξία – Fitness

ΠΕΠΤΙΚΑ ΕΝΖΥΜΑ

Ultimate Digestive Enzyme



medmelon.gr

Canada



www.florahealth.com

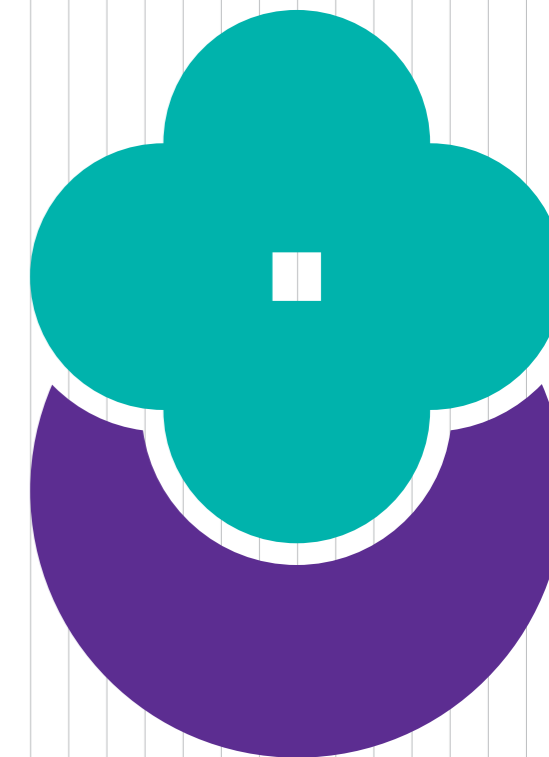
Οι πληροφορίες αυτού του έντυπου δεν υποκαθιστούν ιατρική συμβουλή ή γνωμάτευση.

Οι αναγραφόμενες ιδιότητες αναφέρονται στα συστατικά του προϊόντος και βασίζονται σε βιβλιογραφικές αναφορές και επιστημονικές έρευνες.

Τα Σ/Δ δεν πρέπει να χρησιμοποιούνται ως υποκατάστατο μίας ισορροπημένης διαίτας.

Το προϊόν δεν προορίζεται για την πρόληψη, αγωγή ή θεραπεία ανθρώπινης νόσου. Συμβουλευτείτε τον γιατρό σας αν είστε έγκυος, θηλάζετε, βρίσκεστε υπό φαρμακευτική αγωγή ή αντιμετωπίζετε προβλήματα υγείας.

©2022. Όλα τα δικαιώματα ανήκουν στη Medmelon & τη Flora



- Υγιής Πέψη
- Ενέργεια
- Ορθή Διαθρεπτική Απορρόφηση

Η Λύση για μια Ομαλή Πέψη

Συνδυασμός 7 πεπτικών ενζύμων φυτικής βάσης που διασπούν πρωτεΐνες, λίπη, υδατάνθρακες, ίνες, άμυλο και λακτόζη

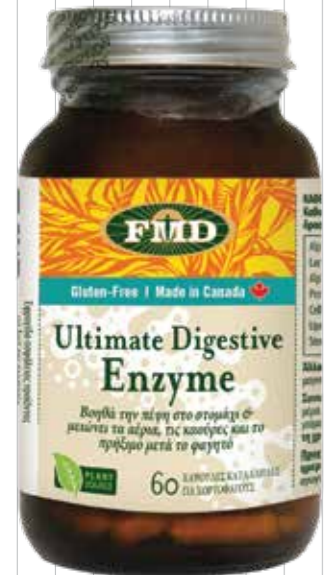


Κίου 31
551 32
Καλαμαριά
Θεσσαλονίκη

+30
2310 449441
info@
medmelon.gr



Εξειδικευμένη φόρμουλα 7 ενεργών ενζύμων που βοηθούν την ορθή πέψη



60 χορτοφαγικές κάψουλες



Το **Ultimate Digestive Enzyme** είναι συνδυασμός ενζύμων φυτικής βάσης, που **διασπά πρωτεΐνες, λίπη, υδατάνθρακες, διαλυτές ίνες, άμυλο, γαλακτικά και σύνθετα σάκχαρα**, με αποτέλεσμα την υγιή πέψη, τη βελτιωμένη απορρόφηση θρεπτικών ουσιών, τα αυξημένα επίπεδα ενέργειας και την ελάττωση της πείνας.

Ο σκοπός της χρήσης του είναι η αντικατάσταση των ενζύμων που χάνονται κατά το μαγείρεμα και την επεξεργασία των τροφών και η αναπλήρωση της μειωμένης οργανικής παραγωγής ενζύμων λόγω ηλικίας. Τα ένζυμα του Ultimate Digestive Enzyme προέρχονται αποκλειστικά από καλλιέργειες φυτών και μυκήτων και δραστηριοποιούνται σε ένα μεγάλο εύρος pH, επιτρέποντάς τα να λειτουργούν αποτελεσματικά στο σύνολο του πεπτικού συστήματος. Αντίθετα, τα ζωικής προέλευσης συμπληρώματα ενζύμων παρασκευάζονται από ζωικά όργανα (όπως στομάχι χοίρου ή προβάτου, βοδινό πάγκρεας κλπ.), λειτουργούν σε στενό εύρος pH και συνήθως είναι ικανά να αποδομήσουν μόνο πρωτεΐνες και λίπη.

Τι είναι τα ένζυμα της πέψης

Είναι μεγαλομόρια πρωτεΐνης, βρίσκονται σε κάθε ζωντανό οργανισμό και δρουν σαν «ψαλίδια» τεμαχίζοντας τις τροφές που τρώμε σε βασικές δομικές μονάδες, τις οποίες έπειτα απορροφά το σώμα μας για να αναπληρώσει όλα τα αναγκαία θρεπτικά συστατικά. Ουσιαστικά:

- μετατρέπουν την τροφή σε ενέργεια
- υποστηρίζουν το χτίσιμο νέων κυττάρων
- ελέγχουν τη μεταβολική διαδικασία
- επιταχύνουν τις βιοχημικές οργανικές αντιδράσεις

Υπάρχουν 2 βασικά είδη ενζύμων που εμπλέκονται στη διαδικασία της πέψης δρώντας σαν καταλύτες: τα **πεπτικά ένζυμα** παράγονται ενδογενώς από το πάγκρεας, το στομάχι και τους σελογόνους αδένες και τα **τροφικά ένζυμα** βρίσκονται στις ωμές τροφές οι οποίες, όταν δεν καταναλώνονται φρέσκες, αποσυντίθενται δηλαδή κυριολεκτικά «τρώνε» τον εαυτό τους.

Τι είναι η πέψη

Είναι η διαδικασία διάσπασης της τροφής σε βασικές θρεπτικές δομικές μονάδες που χρησιμοποιούνται για τις πολλαπλές λειτουργικές ανάγκες του οργανισμού.

Ίδανικά, η πέψη υποστηρίζεται από ένα συνδυασμό πεπτικών και τροφικών ενζύμων. Ξεκινά από το στόμα με τα ένζυμα του σάλιου να διασπούν άμυλο και σάκχαρα, συνεχίζει στο στομάχι, όπου ένζυμα και υδροχλωρικό οξύ αποδομούν τις πρωτεΐνες και προχωρά στο λεπτό έντερο με τα τροφικά και παγκρεατικά ένζυμα να ολοκληρώνουν τη διάσπαση, μέχρις ότου τα θρεπτικά συστατικά να είναι έτοιμα για απορρόφηση. Η μη επαρκής μάσηση δεν επιτρέπει στα ένζυμα του σάλιου να δράσουν πριν η τροφή οδηγηθεί στο στομάχι. Οι ωμές τροφές πρέπει να μασιούνται επαρκώς, επειδή η κυτταρίνη είναι σκληρή και το πάγκρεας

δεν εκκρίνει τη σελουλάση (cellulase) που διασπά την κυτταρίνη. Οι υγρές τροφές πρέπει να μείνουν αρκετή ώρα στη στοματική κοιλότητα, ώστε τα ένζυμα του σάλιου να διασπάσουν το άμυλο και τα σάκχαρα και οι στερεές τροφές πρέπει να μασηθούν περίπου 30-50 φορές μέχρι να αποκτήσουν ρευστή μορφή.

Γιατί χρειαζόμαστε συμπλήρωμα ενζύμων

Η καφεΐνη, το αλκοόλ, οι ασθένειες, η εγκυμοσύνη, το στρες, αλλά και η ηλικία **ελαττώνουν τα πεπτικά ένζυμα**. Επίσης, υπάρχουν τροφές που εμποδίζουν τη δράση κάποιων ενζύμων, π.χ. δημητριακά, όσπρια, σπόροι και πρωτεΐνες σίτου αναστέλλουν την άλφα αμυλάση, ενώ τα ασπράδια αυγών και η σόγια αναστέλλουν τη θρυψίνη. Όμως, **οι κύριες αιτίες για το έλλειμμα των ενζύμων της πέψης είναι οι κακές διατροφικές συνήθειες, οι μέθοδοι επεξεργασίας των τροφίμων και οι περιβαλλοντικοί παράγοντες** που καταστρέφουν σχεδόν το 100% των φυσιολογικά υπαρχόντων ενζύμων. Έτσι, ο οργανισμός μας, προσπαθεί να ανταπεξέλθει παράγοντας περισσότερα πεπτικά ένζυμα, αλλά αυτή η ικανότητά του έχει όρια. Το πάγκρεας αναγκάζεται να υπερλειτουργεί και κάποια στιγμή μπορεί να γίνει ανεπαρκές. Οι ελλειμματικές σε ένζυμα τροφές προβληματίζουν το πεπτικό σύστημα, που δεν είναι σχεδιασμένο, έτσι ώστε να διαχειριστεί την έλλειψη ενζύμων.

Το Ultimate Digestive Enzyme

Ως αξιόπιστο και ασφαλές συμπλήρωμα ενζύμων, μπορεί να βοηθήσει στη βελτίωση της πέψης, την καλύτερη αφομοίωση των θρεπτικών συστατικών και την αποτροπή φλεγμονών.

Πώς το Ultimate Digestive Enzyme αποτρέπει την ατελή πέψη

Η ατελής πέψη μπορεί να οδηγήσει σε φτωχή διαθρεπτική απορρόφηση, κόπωση, πεπτικές διαταραχές, τροφικές αλλεργίες και άλλα προβλήματα υγείας. Μερικώς διασπασμένες τροφές (κυρίως πρωτεΐνες) μπορεί να «δραπετεύσουν» από το έντερο και να εισχωρήσουν στην κυκλοφορία του αίματος. Το σώμα δεν τις αναγνωρίζει ως θρεπτικά στοιχεία και θεωρώντας ότι δέχεται επίθεση, ενεργοποιεί το ανοσοποιητικό σύστημα με τη μορφή αλλεργικής ή φλεγμονώδους αντίδρασης. Έτσι, ξοδεύει ενέργεια για να δημιουργήσει αντισώματα εναντίον των τροφών, αντί να θεραπεύει πληγές και να πολεμά βακτήρια, μικρόβια και μικροοργανισμούς που εισβάλλουν στον οργανισμό.

Η πέψη των Πρωτεϊνών

Το UDE είναι εμπλουτισμένο με ένζυμα που διασπούν πρωτεΐνες όπως Πρωτεάση (ενεργή στο pH του στομάχου) και Βρομελίνη (ενεργή στο αλκαλικό pH του λεπτού εντέρου). Όταν η πέψη των πρωτεϊνών είναι ατελής προκύπτουν φλεγμονές, τροφικές αλλεργίες, αυτοάνοσες αντιδράσεις και δυσλειτουργία του ανοσοποιητικού.

Η πέψη της Λακτόζης

Το 70% των ανθρώπων έχει κάποια ανεπάρκεια στην παραγωγή λακτάσης στο λεπτό έντερο, που οδηγεί σε ελλιπή διάσπαση της λακτόζης. Η δυσανεξία στη λακτόζη μπορεί να φέρει ναυτία, δυσπεψία, κοιλιακό πόνο ή κολικούς, αέρια στα έντερα, διάρροια. Στο UDE η μεγάλη περιεκτικότητα της λακτάσης μειώνει τα συμπτώματα της δυσανεξίας στη **λακτόζη** και του πεπτικού στρες, που σχετίζονται με την κατανάλωση γαλακτοκομικών τροφίμων.

Διεθνή πρότυπα δραστηκότητας

Τα ένζυμα στο UDE είναι εκφρασμένα σε μονάδες FCC (Food Chemical Codex) - το διεθνώς αναγνωρισμένο και αποδεκτό πρότυπο μετρήσεων. Αυτό πιστοποιεί ότι τα ένζυμα περνούν από εξονυχιστικούς ελέγχους δραστηκότητας. Οι μονάδες μέτρησης διαφέρουν από ένζυμο σε ένζυμο καθώς είναι διαφορετικός ο τρόπος μέτρησης δραστηκότητας του κάθε ενζύμου.

Η πέψη των φυτικών ινών και των οσπρίων

Η δυσκολία να χωνέψουμε όσπρια και ίνες συχνά αποτρέπει την κατανάλωσή τους. Η σελουλάση του UDE σπάει τις φυτικές ίνες και τα κυτταρικά τοιχώματα που περιβάλλουν τα θρεπτικά συστατικά στα φυτά, αυξάνοντας τα οφέλη των φρούτων και των λαχανικών. Η σελουλάση δεν παράγεται από τον ανθρώπινο οργανισμό. Η άλφα-γαλακτοσιδάση του UDE υδρολύει τα σάκχαρα που βρίσκονται στα σταυρανή λαχανικά και τα γογγύλια, τα κρεμμύδια και τα φασόλια. Αυτά τα πολύπλοκα σάκχαρα δεν πέπτονται στο ανθρώπινο γαστρεντερικό σύστημα, αλλά αντ' αυτού ζυμώνονται από την εντερική χλωρίδα. Χωρίς επαρκή ένζυμα αναπτύσσονται τροφικές ευαισθησίες / δυσανεξίες, φλεγμονές, υπερανάπτυξη μυκήτων και δυσχεραίνεται η πέψη και η απορρόφηση με συνοδά συμπτώματα κακής υγείας.

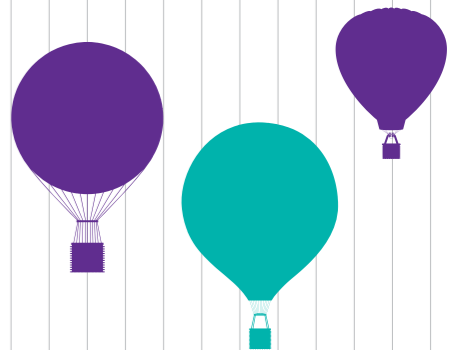
Η υγιής πέψη συντελεί στην καλή υγεία

Αναπλήρωση ενζύμων = Καλή πέψη

Χωρίς επαρκή ένζυμα είναι πιθανό να έχουμε:

- 1 φτωχή διαθρεπτική απορρόφηση
- 2 φλεγμονώδεις καταστάσεις εντέρου
- 3 δυσπεψία, μετεωρισμούς, φουσκώματα
- 4 αλλεργικές αντιδράσεις
- 5 αδύναμο ανοσοποιητικό
- 6 αργή επούλωση τραυμάτων
- 7 δερματικά προβλήματα
- 8 αλλαγές διάθεσης
- 9 μακροπρόθεσμη εμφάνιση εκφυλιστικών παθήσεων

Αν μετά το φαγητό υπάρχουν συμπτώματα όπως: αέρια, φουσκώματα, καούρες, όξινες αναγωγές, υπνηλία, ναυτία, αυτά μπορεί να είναι σημάδια κακής πέψης.



7 Ενεργά ένζυμα

1 **Alpha - Amylase:** Διασπά το άμυλο των τροφών σε απλά σάκχαρα

2 **Protease:** Ισχυρή ινολυτική και αντιφλεγμονώδης δράση

3 **Lipase:** Διασπά τα τριγλυκερίδια, συνεργάζεται με τα παγκρεατικά ένζυμα

4 **Cellulase:** Μετατρέπει την κυτταρίνη σε γλυκόζη, μειώνει τον όγκο των ινών

5 **Lactase:** Διασπά τη λακτόζη και βοηθά την πέψη των γαλακτοκομικών

6 **Bromelain:** Πρωτεϊνολυτικό με σημαντική αντιφλεγμονώδη δράση

7 **Alpha-galactosidase:** Υδρολύει τους ραφιναρισμένους υδατάνθρακες